

SAAB NON-CATALYS

900 T16 M90-93

9000 T16 2,0 M87-88

9000 T16 2,0 M89-90

9000 T16 2,0 M89-90 (

9000 T16 2,0 M91-93 D

VOITURES CATALYS

900 T16 2,0 M87-93

900 T16 2,0 M90-93

900 T16 2,0 M90-92

9000 T16 2,0 M87-89

9000 T16 2,0 M89-90 D

9000 T16 2,0 M89-90 D

9000 T16 2,0 M91-93 D

9000 T16 2,0 M90 DI

9000 T16 2,3 M91-92

• APC = Automatic Per

Unité de
contrôle

APC

APC

APC/DI

APC/DI

APC/DI

APC

APC

APC

APC

APC/DI

APC/DI

APC/DI

APC/DI

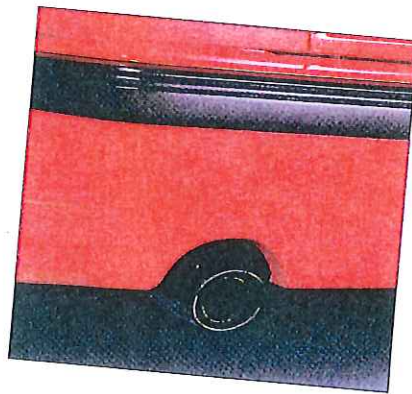
APC/DI

gnition



KIT D'AUGMENTATION DE PUISSANCE SAAB

- Les kits de puissance sont parfaitement adaptés à votre Saab.
- Augmente la puissance du moteur pour faciliter les dépassements.
- Seuls les kits d'origine Saab sont garantis pour votre Saab.
- Simplicité d'installation. Aucun réglage n'est nécessaire.
- Utilisation de l'huile Turbo Synthétique Saab et des essences recommandées.
- Disponible pour certains modèles Saab Turbo comme indiqué à la page opposée.



ECHAPPEMENT SPORT

- SAAB 900 Turbo M87-93,
900 Cabriolet -M94
137 003 703 Embouts de sortie _____
- SAAB 9000 CS
137 003 802 _____
- SAAB 9000 CD M89-, CDi cat. M89-94
137 003 604 (Double) _____
- SAAB 9000 Turbo 16 5p M89-,
116 cat. M89-93
137 003 505 (Double) _____
- SAAB 9000 Turbo 16 M87-88
137 003 406 (Double) _____