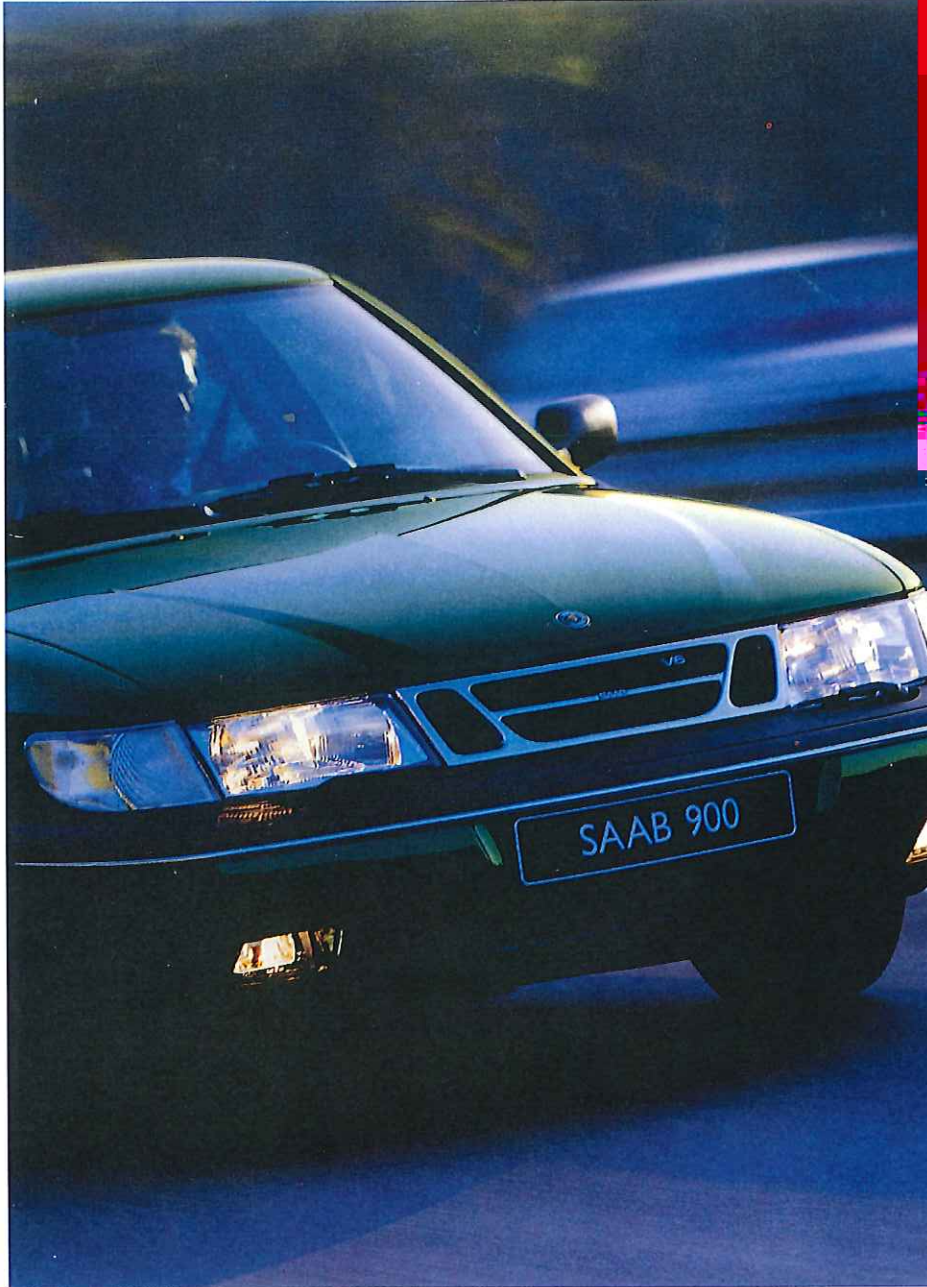


Saab 900



1994



S

SAAB

Equipaggiamento

MOTORI	2,0 turb 2,5 V6 i.e., 185 2,3 iniezione 2,0 iniezione, ione,
FUNZIONE E SICUREZZA	Cambio Cambio manua Sistema autom Sistema fil Con Servosterenanti Telaio spco a p Ruote in ortivo Ruote in acciaio Ruote in lega le Barre e stega le Paraurti truttu Airbag, laesiste Airbag, lato gui Tenditorito pas Saab Safe auton Cintura pseat Due segger tut Punti di aiolini p passeggerncora o) e p
ESTERNO E ILLUMINAZIONE	Luci antir Luci antinebbia Tergi-lavaebbia Tergilunofari Paraurti rtto Paraurti deri Spoiler pcolore Predispossterio izione
INTERNO E SEDILI	Rivestime Rivestimento in Rivestimento in Sedili antento in Sedili anteriori Appoggiaeriori testa p

		900 SE	900 S	
ACCESSORI DI COMFORT E PRATICI	Filtro dell'aria di ventilazione	●	●	
	Sbrinatori cristalli posteriori	●	●	
	Alzacristallo elettrico in vetro, scorrevole/inclinabile	○	○	
	Alzacristalli elettrici	●	●	
	Specchietti retrovisori riscaldati e regolabili elettricamente	●	●	
	Chiusura centralizzata, operativa su entrambe le porte anteriori; funzione deadlock	●	●	
	Cristalli colorati	●	●	
	Sedili anteriori regolabili in altezza	●	●	
	Specchietti di cortesia illuminati	●	●	
	Luce interna con spegnimento ritardato	●	●	
	Cassetto con serratura e illuminazione	●	●	
	Comparti portaoggetti su tutte le porte	●	●	
	Tasche sullo schienale dei sedili anteriori	●	●	
	Apertura dall'interno del bagagliaio	●	●	
	Sedile posteriore ripiegabile con divisione 40/100	●	●	
	Comparto per sci (nel vano del bracciolo centrale) posteriore	●	●	
	Compartimento bagaglio con illuminazione	●	●	
	Maniglia per chiusura all'interno del portellone	●	●	
	STRUMENTAZIONE E AMBIENTE DI GUIDA	Funzione Cruscotto Nero (non su 2,0i)	●	●
		Contagiri (non su 2,0i)	●	●
Strumento (SID 1) laterale con temp. esterna/orologio (solo 2,0i)		●	●	
Strumento (SID 2) laterale con ulteriori funzioni (non su 2,0i)		●	●	
Segnalatore di porte aperte		●	●	
Segnalatore di lampade bruciate		●	●	
Regolazione dei proiettori dal cruscotto		●	●	
Volante regolabile assialmente		●	●	
Volante in pelle	●			
EQUIPAGGIAMENTO AUDIO	Impianto radio/cassette (Audio System) 4x20W, 4 casse, antenna elettrica	●	○	
	Riproduttore CD (solo per auto con Audio System)	○	○	
EQUIPAGGIAMENTO A COMBINAZIONE SPECIALE	Impianto radio/cassette (Audio System) 4x40W, 6 casse, antenna elettrica	○	○	
	Computer di viaggio Saab (SID 3)			
	Condizionatore d'aria (AC), senza CFC	●	○	
	Cristalli atermici colorati			
	Controllo Automatico della Climatizzazione (ACC), senza CFC	○	○	
	Cristalli atermici colorati			
► Scelta di motori	Cruise control	○ ¹	○	
	Impianto antifurto con allarme			

- Equipaggiamento di serie
- Optional, con sovrapprezzo
- Di serie 2,5 V6 e Turbo

Rivestimenti e colori

Pelle



Pamir (J32)



*Dover (H32)

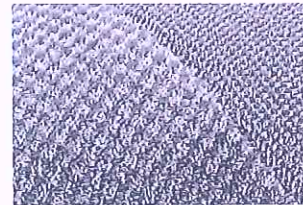


Rocky Black (K32)

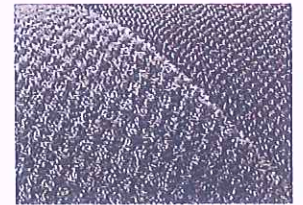
Velluto lusso (2 tonalità)



Alpacka (J22)



*Angora (H22)

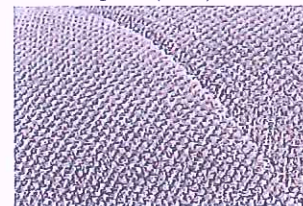


Rocky Black (K22)

Standard



Alpacka (J42)



*Angora (H42)



Rocky Black (K42)



Tutte le pelli utilizzate per i rivestimenti Saab sono selezionate manualmente in base alla qualità, alla finezza della grana ed al tatto.

Secondo la pratica in uso nel settore automobilistico, il rivestimento in pelle viene effettuato solo sulla superficie dei sedili.

SAAB 900. COMBINAZIONI DEI COLORI DISPONIBILI.

	Angora Dover	Alpacka Pamir	Rocky Black
Nero	○	×	×
Bianco Cirro	○	○	×
Rosso Imola	○	○	×
Blu Le Mans	○	×	×
Grigio Platano	○	○	×
Rosso Ruby	○	○	×
Verde Scarabeo	○	×	×
Beige Citrino	○	×	○
Aubergine	○	×	×
Verde Eucalipto	○	×	×

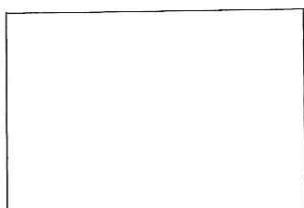
× = combinazione raccomandata da noi
○ = combinazione disponibili

Richiedete al Vostro concessionario Saab le combinazioni di colori disponibili.

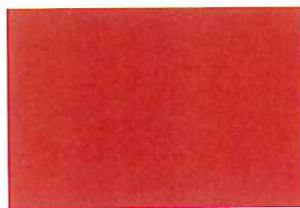
*Disponibile dal 1994



Nero (170)



Bianco Cirro (153)

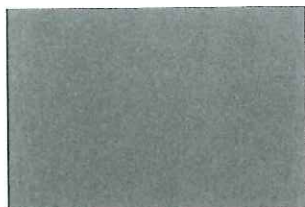


Rosso Imola (240)

Pastello:



Beige Citrino (227)



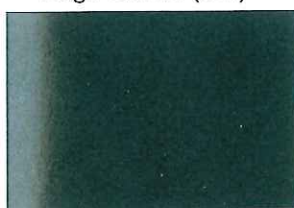
Grigio Platana (228)



Rosso Ruby* (242)

Metallizzati:

* Mica-Metalizzato



Verde Scarabeo (230)



Verde Eucalipto (235)



Aubergine* (241)



Blu Le Mans (229)

I colori sopra raffigurati sono da considerarsi indicativi. Per motivi di stampa, possono non corrispondere esattamente all'effettivo colore della verniciatura.

