

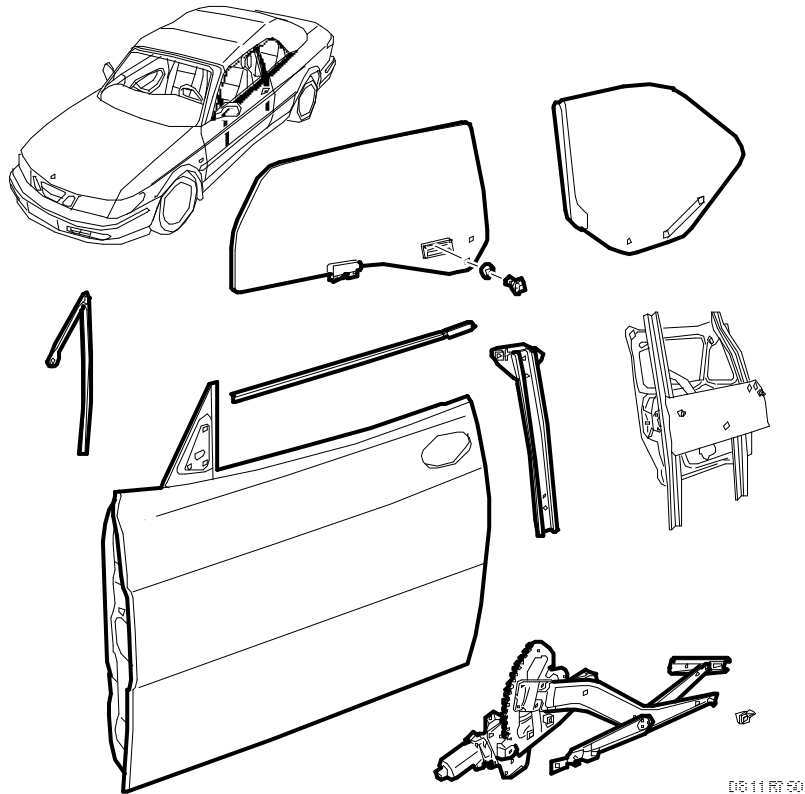
## TECHNICAL NEWS

Bulletin Nbr: 03-01-8112

Date:.....Mars 2003

Market: all

### Medidas de mejora de las ventanillas de la puerta, CV



#### Automóviles afectados

Todos los 900 CV M94-M98 y 9-3 (9400) CV M98-M03

#### Antecedentes

Métodos de reparación y ajuste perfeccionados.

#### Descripción del síntoma

**Medidas a tomar****Observación**

En las instrucciones del método, se indica las medidas que deben adoptarse en uno de los laterales del automóvil, pero el método se aplica a ambos laterales.

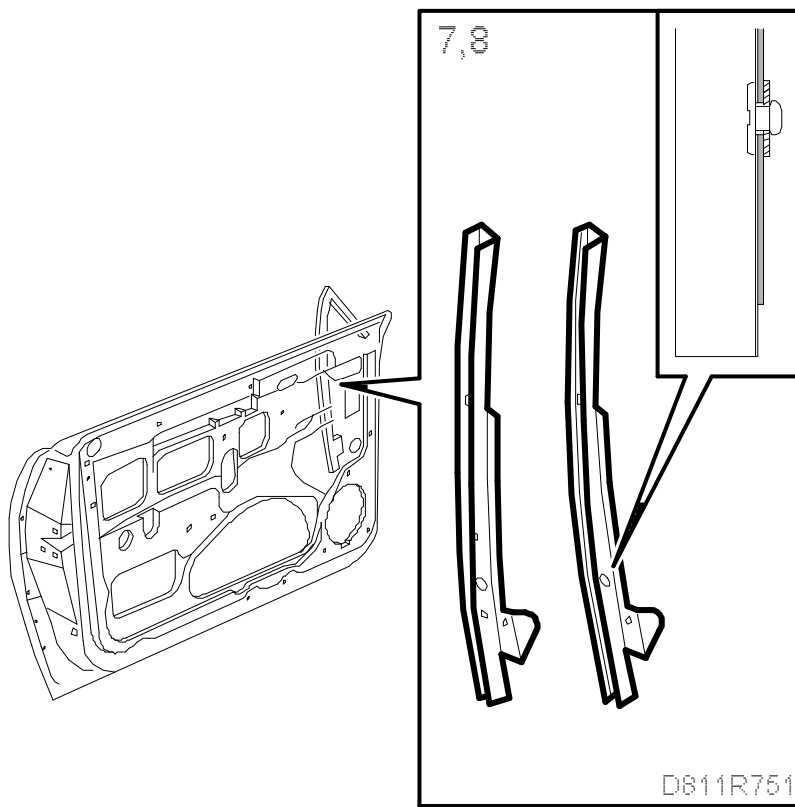
1. Desmontar el tapizado de la puerta delantera tal como se indica en WIS 8. Carrocería - Equipamiento interior - Ajuste, cambio - Tapizado de la puerta, CV.
2. Desmontar el retrovisor tal como se indica en WIS 8. Carrocería - Cristal, ventanas y espejos - Ajuste, cambio - Retrovisor CV.
3. Desmontar la ventanilla de la puerta tal como se indica en WIS 8. Carrocería - Cristal, ventanas y espejos - Ajuste, cambio - Ventanilla de puerta, CV.
4. Desmontar las juntas del carril delantero.
5. Controlar que el carril delantero no esté retorcido y que estén intactos los puntos de soldadura.

**Observación**

El carril delantero de la ventanilla de la puerta se ha reforzado con puntos de soldadura adicionales y más grandes desde el número de chasis 27006517. En automóviles posteriores a este número de chasis basta con controlar el carril según las instrucciones indicadas a continuación.

6. Soltar la tuerca de ajuste de la fijación inferior.
- 7.

Si el carril está retorcido, rectificar el carril de forma que quede recto en todo su recorrido.

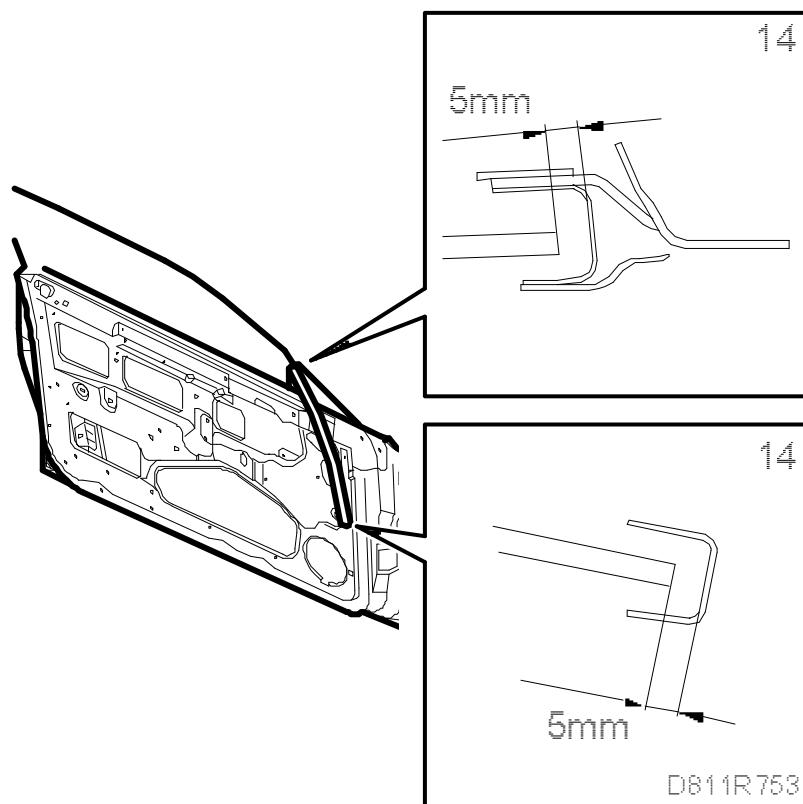


8. Si hay uno o más puntos de soldadura rotos, montar un remache ciego, número de artículo 82 35 178, en el agujero practicado en el carril, colocar una arandela, número de artículo 70 88 073, en la parte trasera y fijar la unión. El remache ciego debe fijar el carril en el refuerzo. En caso necesario, puede hacerse también un taladro en la parte superior del carril para montar otro remache ciego con arandela.
9. Controlar la fijación inferior del carril delantero.
 

La fijación inferior del carril delantero de la ventanilla de la puerta se ha retrasado (aprox. 3 mm). Esto se ha realizado con carácter provisional puliendo el agujero de ajuste a partir del número de chasis 27003542. La solución definitiva ha sido cambiar de sitio la chapa con el agujero de ajuste desde el número de chasis 27004929. En automóviles posteriores a estos números de chasis, controlar el carril según las instrucciones del punto 14 y pasar al punto 15.
10. Desmontar totalmente la tuerca de ajuste de la fijación inferior y atornillar el tornillo de ajuste. Doblar con cuidado el carril en sentido recto hacia adelante.
- 11.

Modificar el agujero de tornillo de ajuste con una lima redonda. El objetivo es aumentar el margen de ajuste 3 mm hacia atrás.





15. Desmontar la ventanilla de la puerta.

16. Controlar si los casquillos de la ventanilla de la puerta presentan desgaste y/o grietas. Cambiar los casquillos por otros nuevos en caso necesario. Los casquillos pueden cambiarse también si causan ruido.

### Observación

Los casquillos de las ventanillas de las puertas han sido cambiados en dos ocasiones, la primera vez por casquillos grises, a partir del número de chasis X7057279, y la segunda por casquillos negros, a partir de número de chasis 27016225. En automóviles posteriores al número de chasis 27016225, controlar los casquillos y cambiarlos tan sólo cuando sea necesario.

- Utilizar sólo los casquillos negros nuevos, número de artículo 53 61 910.

17. Montar el casquillo nuevo, ver también el punto 18.

### Observación

No está permitido ningún tipo de lubricación de los casquillos o del carril vertical trasero. Cualquier resto de lubricante debe extraerse limpiando bien el carril y los casquillos.

18. Si la ventanilla de la puerta se desplaza con dificultad o si ejerce demasiada presión en el perfil hermético, montar una arandela de plástico debajo del casquillo superior de la ventanilla de la puerta.

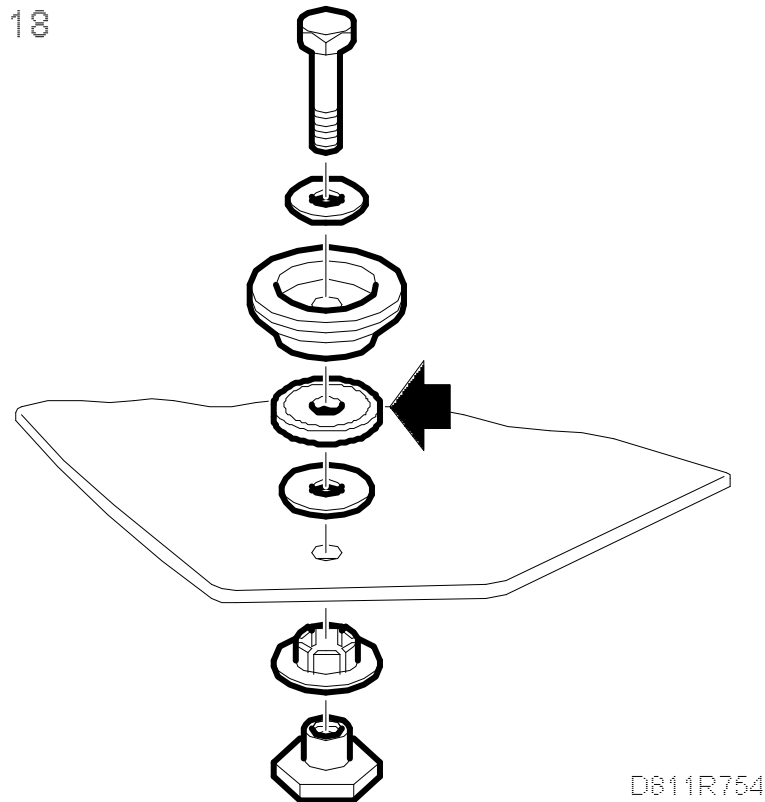
### Observación

Las ventanillas de las puertas se han optimado con una arandela de plástico montada debajo del casquillo superior desde el número de chasis 27015384. La arandela de plástico no ha sido

colocada en todas las ventanillas de puerta y puede haberse montado tan sólo en uno de los lados del automóvil. Para automóviles posteriores a este número de chasis, controlar cómo funciona y seguir las instrucciones de este punto tan sólo si es necesario.

19. Desmontar el casquillo superior.

20. Montar una arandela de plástico debajo del casquillo.



21. Utilizar una arandela de plástico 69 36 371.

22. Montar el casquillo.

23. Montar la junta del carril delantero.

24. Montar la ventanilla de la puerta y la junta exterior y controlar el funcionamiento subiéndolo y bajándolo varias veces.

25. Si se oyen ruidos extraños, controlar los siguientes puntos y adoptar la medida descrita.

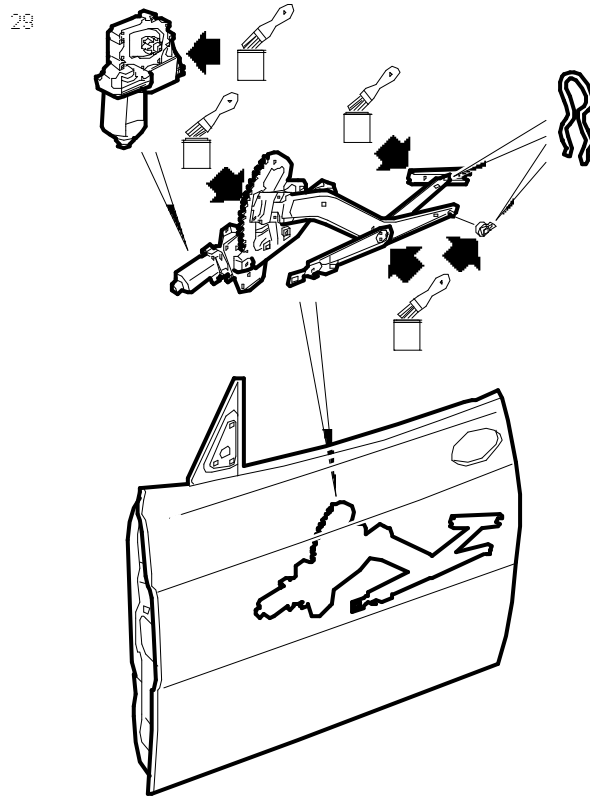
26. Controlar el casquillo en los brazos de elevación del mecanismo. Engrasar en caso necesario.

27. Controlar el motor y los segmentos dentados del mecanismo. Engrasar en caso necesario.

28. Controlar el casquillo de guía del carril horizontal del mecanismo (casquillo verde o blanco).

29. Controlar los clips de los casquillos de guía en los carriles horizontales. Modificar los clips en caso necesario. Los clips pueden entrar en contacto con los carriles al

subir/bajar la ventanilla de la puerta y ocasionar estridencias y/o chirridos.  
Utilizar vaselina para lubricar, número de artículo 79 97 851.



D6:11R755

30. Montar el tapizado de la puerta delantera tal como se indica en WIS 8. Carrocería  
- Equipamiento interior - Ajuste, cambio - Tapizado de la puerta, CV.

31. Efectuar el ajuste de las ventanillas y las puertas según TN 03-01-8113.